

# GSM Информатор «Часовой-1М» и «Часовой-1МТ»

«Часовой-1М» - доступная, функциональная и компактная сотовая система оповещения и управления. Предназначена для дистанционного контроля и управления стационарными объектами с помощью сотового телефона. Это может быть: дом, дача, квартира, офис, склад, торговая точка, гараж и т.д.



## Функциональные возможности:

### Конфигурирование

- Простое Конфигурирование Информатора с помощью компьютера через USB.
- Возможность сохранять/читать конфигурацию в файле;
- Все настройки Информатора хранятся энергонезависимой памяти, и при смене SIM карты не пропадают.

### Входы/Выходы

- **3-и входа** с возможностью конфигурирования уровня срабатывания (по высокому уровню/НЗ датчики/НР датчики); Для каждого входа, возможно, задать поясняющий текст сообщения, длина сообщения 20 символов, как на русском так и на английском языке;
- Возможность настроить любой вход на круглосуточную работу, для пожарной охраны, тревожной кнопки. Контроль шлейфа независимо от того, установлена охрана или нет;
- **1-н выход реле** (перекидной контакт) управляется с помощью SMS сообщений, может включаться в зависимости от срабатывания одного из входов;
- **1-н выход ОК**(открытый коллектор) управляется с помощью SMS сообщений, может включаться в зависимости от срабатывания одного из входов;
- **Вход постановки/снятия** с охраны, варианты постановки:
  - ✓ высоким/низким уровнем;
  - ✓ импульсом;
  - ✓ ключом Touch Memory;

## Сервисные возможности

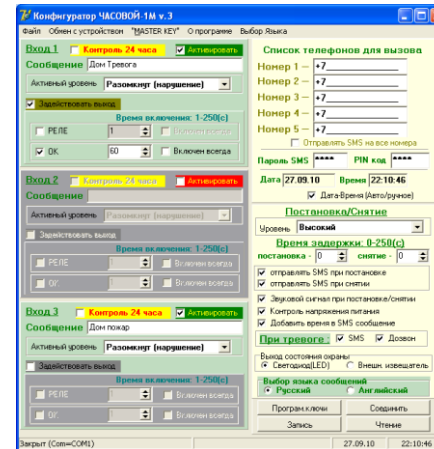
- При возникновении тревоги на одном из входов, происходит **отправка SMS сообщения** и **контрольный голосовой звонок** для подтверждения о получении SMS сообщения; Можно выбрать либо только SMS, либо только звонок или и SMS и звонок
- Можно настроить язык SMS сообщений. (**Русский/Английский**);
- Удобное подключение датчиков и исполнительных устройств с помощью **безвинтовых клеммных колодок**;
- Задержка на Постановку/Снятие на Охрану от 0 до 250 секунд. Задержка распространяется только на 1-ый вход;
- Возможность отправки SMS сообщения, о Постановке/Снятии с Охраны. К сообщению будет добавляться описание ключа которым поставили на охрану или сняли с охраны. Т.е. вы можете отследить, кто и когда ставил прибор на охрану или снимал с охраны;
- Возможность выбрать звуковое подтверждение на сирену, при постановке/снятии с охраны;
- Контроль входного напряжения питания, отправляет SMS сообщения при: отключении/восстановлении питания, а также при разряде аккумулятора;
- Программировать ключи Touch Memory можно как с помощью Master Key, так и с помощью Программы конфигурации. Для каждого ключа можно задать описание кому принадлежит данный ключ.

## Дистанционное управление

- Дистанционная постановка/снятие с режима «Охрана» с помощью SMS сообщений;
- Дистанционный Контроль состояния системы с помощью SMS сообщения;
- Дистанционное управление Реле и выходом ОК. Для Реле дистанционно можно задать время включения от 1 до 250 секунд, Импульсный режим;
- Дистанционный **аудио контроль помещения** с помощью подключаемого активного микрофона.МКУ, ШОРОХ. Расстояние от микрофона до Информатора до 100 м.;

## Дополнительные элементы

- Выбор индикатора показывающего состояние охраны (1-Выносной светодиод; 2- Внешний извещатель питанием 12В ток до 500мА);
- Возможность постановки/снятия с охраны с помощью стандартных радиобрелоков+приемник с релейным выходом. Подключается к входу постановка;
- Дистанционный запрос баланса;



Внешний вид программы конфигурирования

## Технические характеристики «Часовой-1М»:

- Режим работы - от -25°С до +60°С.;
- Питание (не менее 0,3 А) – 12-15 В;
- 5 телефонных номеров для отправки SMS сообщений;
- Память на 7 Ключей Touch Memory;
- Расстояние от считывателя Touch Memory до Информатора - до 50 метров;
- Габаритные размеры - 89 мм (д) x 63 мм (ш) x 32 мм (в).
- Потребляемый ток составляет – 50 мА;
- Масса контроллера - 100 г.

## Часовой-1МТ, отличия от Часовой-1М

- **2-а входа;**
- **Работа с температурой (термодатчик в комплекте с прибором)**
  - Отправка SMS сообщения при достижении в помещении температуры MIN и MAX. Заянция устанавливаются в программе;
  - Автоматическое Поддержание температуры в 2-х режимах ЭКОНОМ и КОМФОРТ;
  - Возможность дистанционно с Сотового телефона установить температуру;

## Комплект поставки «Часовой-1М»:

1. GSM Информатор «Часовой-1М» – 1 шт;	<b>Производитель:</b> <b>ООО НПП «Магнито-Контакт»</b> <b>390027 Россия, г. Рязань, ул.Новая, 51В.</b> <b>Тел. 8(4912) 45-37-88, 45-16-94, 210-215</b> <b>Сайт: <a href="http://www.m-kontakt.ryazan.ru/">http://www.m-kontakt.ryazan.ru/</a></b> <b>E-mail:</b> <b>adm@m-kontakt.ryazan.ru – тех. отдел</b> <b>451694@mail.ru - сбыт (прием заявок)</b> <b>451694@list.ru - сбыт (прием заявок)</b>
2. Руководство по эксплуатации – 1 шт;	
3. CD диск с драйверами USB и Конфигурационной программой – 1 шт.	
4. miniUSB кабель – 1 шт;	
5. Выносная GSM-антенна кабель 3м – 1 шт;	
6. Master_Key (Touch Memory) – 1шт;	
7. Master Delete Key (Touch Memory) – 1 шт	

## GSM Информатор «Часовой-1М-BOX», «Часовой-1МТ-BOX»

«Часовой-1М» - доступная, функциональная и компактная сотовая система оповещения и управления. Предназначена для дистанционного контроля и управления стационарными объектами с помощью сотового телефона. Это может быть: дом, дача, квартира, офис, склад, торговая точка, гараж и т.д.



### Функциональные возможности:

#### Конфигурирование

- **Простое** Конфигурирование Информатора с помощью компьютера **через USB.**
- Возможность сохранять/читать конфигурацию в файле;
- Все настройки Информатора хранятся энергонезависимой памяти, и при смене SIM карты не пропадают.

#### Входы/Выходы

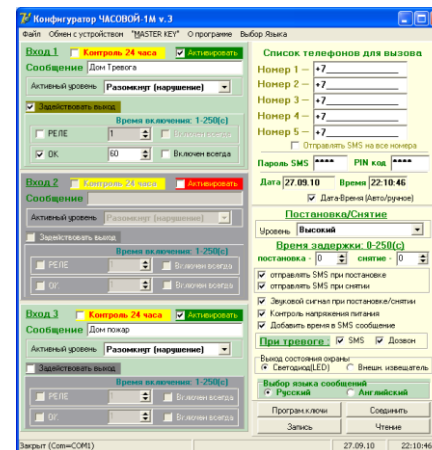
- **3-и входа** с возможностью конфигурирования уровня срабатывания (по высокому уровню/НЗ датчики/НР датчики); Для каждого входа, возможно, задать поясняющий текст сообщения, длина сообщения 20 символов, как на **русском так и на английском языке;**
- Возможность настроить любой вход на круглосуточную работу, для пожарной охраны, тревожной кнопки. Контроль шлейфа независимо от того, установлена охрана или нет;
- **1-н выход реле** (перекидной контакт) управляется с помощью SMS сообщений, может включаться в зависимости от срабатывания одного из входов;
- **1-н выход ОК**(открытый коллектор) управляется с помощью SMS сообщений, может включаться в зависимости от срабатывания одного из входов;
- **Вход постановки/снятия** с охраны, варианты постановки:
  - ✓ высоким/низким уровнем;
  - ✓ импульсом;
  - ✓ ключом Touch Memory;

#### Дистанционное управление

- Дистанционная постановка/снятие с режима «Охрана» с помощью SMS сообщений;
- Дистанционный Контроль состояния системы с помощью SMS сообщения;
- Дистанционное управление Реле и выходом ОК. Для Реле дистанционно можно задать время включения от 1 до 250 секунд, Импульсный режим;
- Дистанционный **аудио контроль помещения** с помощью подключаемого активного микрофона.МКУ, ШОРОХ. Расстояние от микрофона до Информатора до 100 м;;

#### Дополнительные элементы

- Выбор индикатора показывающего состояние охраны (1-Выносной светодиод; 2-Внешний извещатель питанием 12В ток до 500мА);
- Возможность постановки/снятия с охраны с помощью стандартных радиобрелоков+приемник с релейным выходом. Подключается к входу постановка;
- Дистанционный запрос баланса;



Внешний вид программы конфигурирования

### Технические характеристики «Часовой-1М»:

- Режим работы - от -25°C до +60°C.;
- **Встроенный блок Питания (12Вx1А)** выход для питания датчиков;
- **Встроенное зарядное устройство для Аккумулятора;**
- **Место для установки Аккумулятора 12Вx1,2Ач;**
- 5 телефонных номеров для отправки SMS сообщений;
- Память на 7 Ключей Touch Memory;
- Расстояние от считывателя Touch Memoгу до Информатора - до 50 метров;
- Габаритные размеры - 89 мм (д) x 63 мм (ш) x 32 мм (в).
- Потребляемый ток составляет – 50 мА;
- Масса контроллера - 100 г.

### Конструктивные особенности:

- Современный дизайн;
- Прибор для удобства монтажа выполнен в едином корпусе. В корпусе установлен блок питания, зарядное устройство, место под Аккумулятор 12В x 1,2Ач;
- Все контакты прибора выведены на винтовые клеммные колодки;
- В прибор сразу подводится напряжение ~220В. Также установлен выключатель который позволяет обесточить прибор от сети 220В не отключая напряжение провода питания от клеммной колодки;

### Часовой-1МТ, отличия от Часовой-1М

- **2-а входа;**
- **Работа с температурой (термодатчик в комплекте с прибором)**
  - Отправка SMS сообщения при достижении в помещении температуры MIN и MAX. Значения устанавливаются в программе;
  - Автоматическое Поддержание температуры в 2-х режимах ЭКОНОМ и КОМФОРТ;
  - Возможность дистанционно с Сотового телефона установить температуру;

### Комплект поставки «Часовой-1М-BOX»:

1. GSM Информатор «Часовой-1М» – 1 шт;
2. Руководство по эксплуатации – 1 шт;
3. CD диск с драйверами USB и Конфигурационной программой – 1 шт.
4. miniUSB кабель – 1 шт;
5. Выносная GSM-антенна кабель 3м – 1 шт;
6. Master\_Key (Touch Memory) – 1 шт;
7. Master Delete Key (Touch Memory) – 1 шт
8. Встроенный блок питания 12Вx1А – 1 шт
9. Встроенное зарядное устройство для Аккумулятора – 1 шт
11. Шнур питания с вилкой – 1 шт

#### Производитель:

**ООО НПП «Магнито-Контакт»**  
390027 Россия, г. Рязань, ул.Новая, 51В.  
Тел. 8(4912) 45-37-88, 45-16-94, 210-215  
Сайт: <http://www.m-kontakt.ryazan.ru/>

#### E-mail:

**adm@m-kontakt.ryazan.ru – тех. отдел**  
**451694@mail.ru - сбыт (прием заявок)**  
**451694@list.ru - сбыт (прием заявок)**

# Информатор «Часовой-5»

«Часовой-5» - сотовая система оповещения и охраны. Предназначена для дистанционного контроля стационарными объектами с помощью сотового телефона. Это может быть: дом, дача, квартира, офис, склад, торговая точка, гараж и т.д.



- **Главная особенность** это возможность **независимо друг от друга** устанавливать и снимать с охраны любой из **5 объектов**, например подключить для охраны 5 (гаражей, офисов, комнат) независимо друг от друга. Для каждого объекта предусмотрен отдельный вход для датчиков и выход. При срабатывании датчиков **одного** из объектов сообщения приходят **только** на телефонные номера записанные для данного объекта;

- Возможность постановки/снятия **каждого объекта отдельно** на охрану с помощью ключей Touch Memory или с помощью SMS сообщений;
- Встроенный считыватель ключей Touch Memory (таблетка);
- Программирование без использования компьютера с помощью SMS;
- Возможность внесения изменений в настройки системы дистанционно с помощью SMS;
- Возможно оповещение о срабатывании на объекте датчиков: охранных, а также при отключении/включении 220В и разряде резервного аккумулятора;
- Отдельный индикатор для отслеживания качества принимаемого сигнала GSM;
- Удобное подключение датчиков и исполнительных устройств с помощью безвинтовых клеммных колодок

## Функциональные возможности «Часовой-5»:

- Встроенный GSM-модуль
- Функция бесперебойного питания, контроль зарядки резервного 12В-го аккумулятора, отправка SMS при пропадании питания 220В и при критическом разряде резервного аккумулятора;
- Постановка системы на охрану как с помощью ключей Touch Memory, так и с помощью SMS сообщений;
- Электропитание датчиков 12В непосредственно от контроллера (сохраняется при пропадании 220В);
- Одновременно срабатывает сирена, прожектор или любой подключенный исполнительный модуль;
- Для каждого объекта выставляется время задержки на постановку/снятие с охраны от 1 до 99 секунд;

Отчет о работоспособности системы, , может быть получен по SMS-запросу,

## Технические характеристики «Часовой-5»:

- Режим работы - от -25°C до +50°C.
- Мощность, потребляемая системой - не более 8 Ватт
- Количество поддерживаемых объектов - 5.
- Количество зон контроля (входов по 1-му на каждый объект) - 5
- Количество подключаемых исполнительных устройств (выходов по 1-му на каждый объект) - 5.
- Максимальное количество телефонных номеров, находящихся в списке, по которому производится рассылка SMS-сообщений – 3 для каждого объекта.
- Максимальное количество запрограммированных ключей Touch Memory – 5 для каждого объекта
- Габаритные размеры контроллера - 134 мм (д) x 80 мм (ш) x 31 мм (в).
- Потребляемый ток составляет – 50 мА;
- Масса контроллера - 200 г.

## Комплект поставки «Часовой-5»:

1. GSM Информатор «Часовой-5» - 1 шт;
2. Руководство по эксплуатации – 1 шт;
3. Блок питания 15В/1,2А – 1 шт;
4. Выносная GSM-антенна 1 шт;
5. Master ключ (TOUCH Memory) – 1шт;
6. Master\_Delete ключ (TOUCH Memory) – 1 шт.
7. Провод ШВВП-2х0,5 для подключения аккумулятора 0,4м–1шт;

## Производитель:

**ООО НПП «Магнито-Контакт»**  
390027 Россия, г. Рязань, ул.Новая, 51В.  
Тел. 8(4912) 45-37-88, 45-16-94, 210-215  
Сайт: <http://www.m-kontakt.ryazan.ru/>  
E-mail:

[adm@m-kontakt.ryazan.ru](mailto:adm@m-kontakt.ryazan.ru) – тех. отдел  
[451694@mail.ru](mailto:451694@mail.ru) - сбыт (прием заявок)  
[451694@list.ru](mailto:451694@list.ru) - сбыт (прием заявок)